

Liebe Gäste des Hotel Boldern

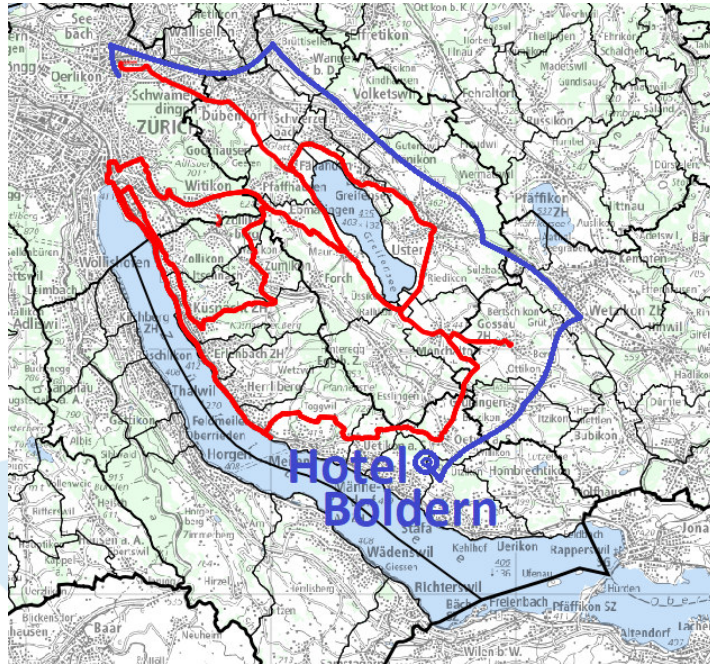
Aufgrund der bevorstehenden Rad-Weltmeisterschaft möchten wir Sie darüber informieren, dass vom Samstag, **21. September bis Sonntag, 29. September 2024**, die Zufahrt zum Hotel Boldern erschwert ist.

Hiermit möchten wir Ihnen die wichtigsten Informationen für Ihre Anreise bekanntgeben:

Öv:

- Der Zugbetrieb der **SBB läuft gemäss dem üblichen Fahrplan**.
- Deshalb empfehlen wir Ihnen, mit öffentlichen Verkehrsmitteln anzureisen. Die S7 fährt jeweils aus Zürich und Rapperswil alle 30 Minuten nach Männedorf. Für unsere Hotelgäste bieten wir zudem einen kostenlosen Shuttle-Service vom Bahnhof zu unserem Hotel an.
- Die Einschränkungen von Tram- und Buslinien sind bereits im SBB und ZVV online Fahrplan und in den jeweiligen Apps hinterlegt.
 - <https://www.zvv.ch/zvv/de/home.html>
 - <https://www.sbb.ch/de>

Autoverkehr: Wir empfehlen Ihnen, auf der Autobahn (A15) Richtung Wetzikon zu fahren.



- Jeweils nach Rennschluss bzw. spätestens **ab 19 Uhr wird der Verkehr wieder in den Normalbetrieb** überführt, alle Strassen werden wieder wie üblich befahrbar sein.
- Während der Strassenrennen vom 21. bis 29. September 2024 ist das **Stadtgebiet Ost** der Stadt Zürich für den motorisierten Individualverkehr **nur via Forchautostrasse A52 erreichbar**.
- Die Verkehrsführungen werden auf dem GIS-Browser des Kantons Zürich präsentiert:
<https://maps.zh.ch/?topic=KapoRadWMZH>

Wir danken Ihnen für Ihre Aufmerksamkeit und Ihr Verständnis. Bei Fragen oder für weitere Informationen stehen wir Ihnen jederzeit gerne zur Verfügung. Wir wünschen Ihnen trotz der besonderen Umstände eine angenehme Anreise und eine schöne Zeit im Hotel Boldern.

Herzliche Grüsse
Ihr Hotel Boldern Team